



Herausforderung nachhaltige Mobilitätsangebote

11. Tourismus-Mobilitätstag, Brigitte Hainzer

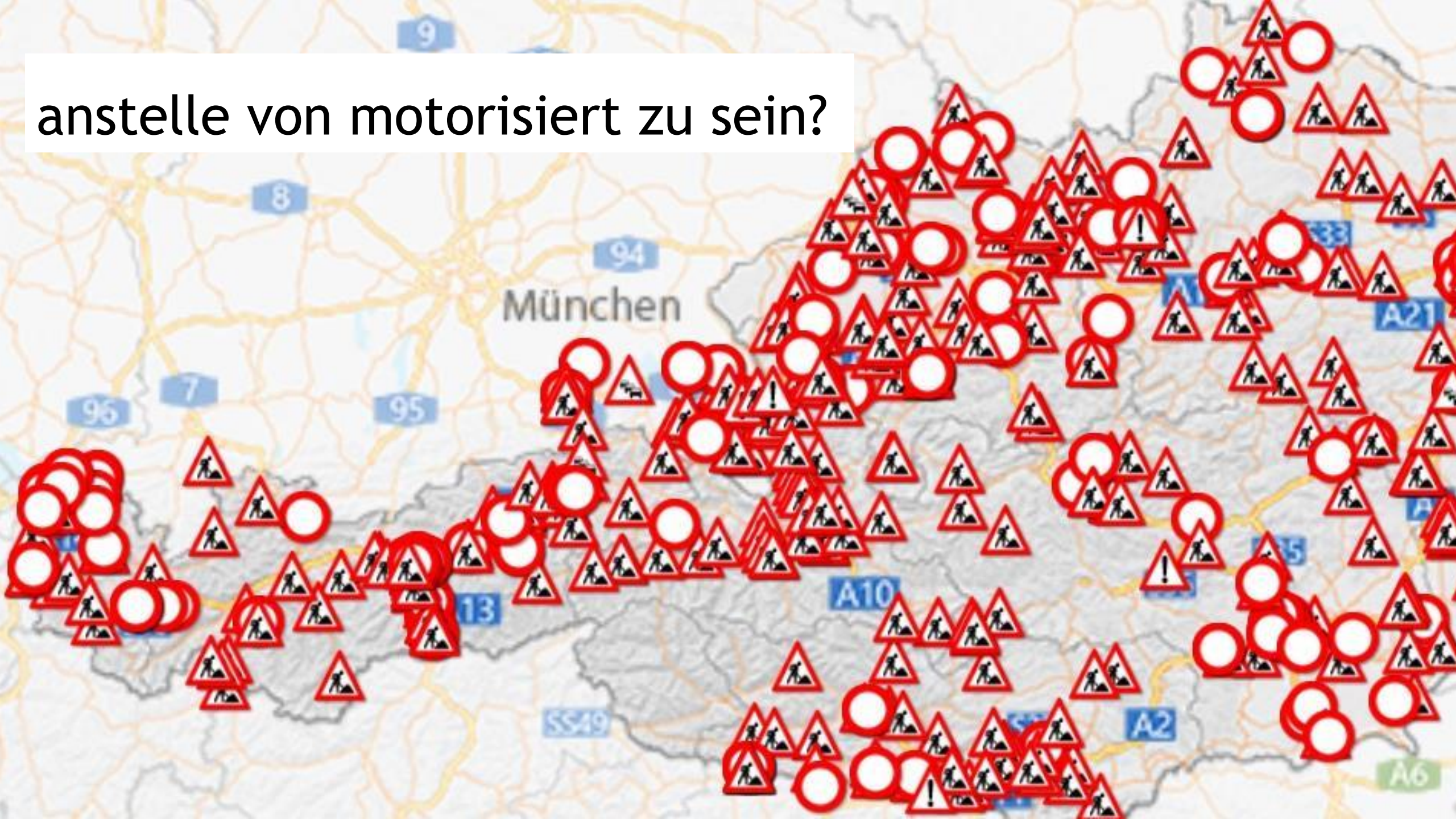
Wo stehen wir?

- ▶ Bewusstsein für klimafreundliche Mobilität ist gewachsen
- ▶ Anreisemöglichkeiten haben sich verbessert:
 - ▶ Höhere Taktung, Direktverbindungen aus den Quellmärkten, Railjets, Nightjets
 - ▶ Letzte Meile mit Shuttles überbrückt
- ▶ Vor Ort Mobilität hat sich verbessert
 - ▶ Höhere Taktung, bessere Anschlussmöglichkeiten
 - ▶ Ski- und Wanderbusse, Hüttentaxis,..
 - ▶ Radtransporte, Radverleihe
- ▶ Gästekarte = Fahrkarte, Klimaticket, Freizeittickets,...

Wie sehr gelingt es uns, dem Gast das Gefühl zu vermitteln, mobil zu sein



anstelle von motorisiert zu sein?



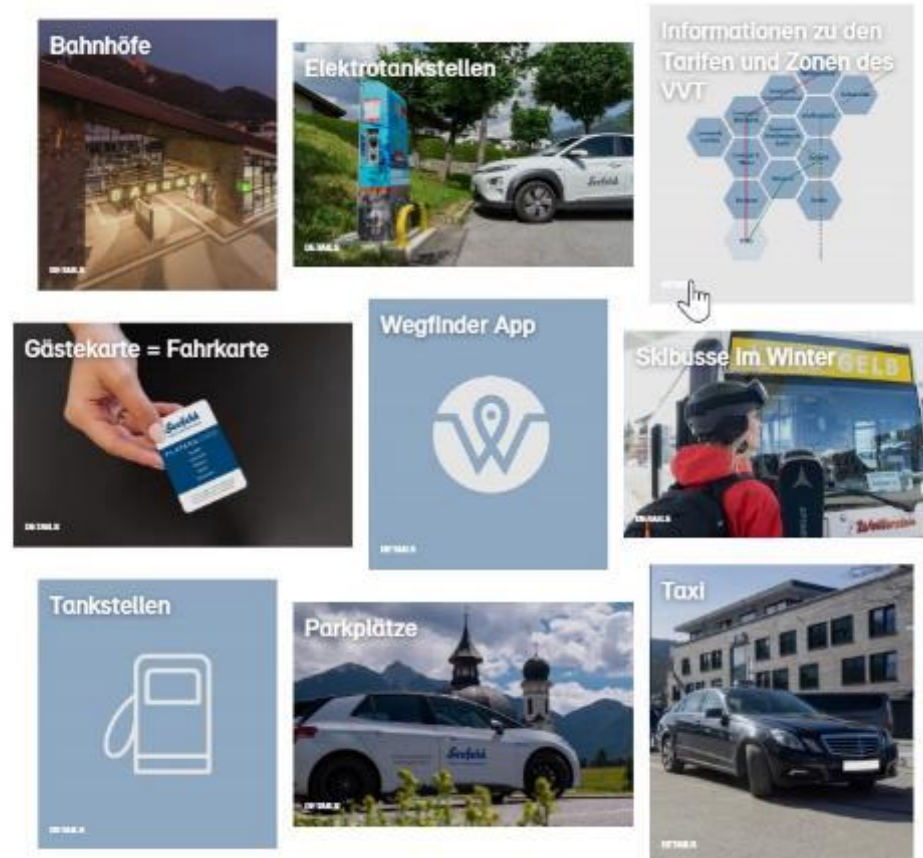
Mobilitätsangebot besteht
aus vielen kleinen Teilen



Überblick verschaffen - was gibt es bereits?



<https://www.achensee.com/>



<https://www.seefeld.com/>

„In dieser Form sind wir noch nie zusammengekommen“

Ski bus
@Spiene
K
separat
Anstalt für
jede Region

Wanderbusse
zu Alpe
Fahrplan je Region
Nauersch. Alpe
K = pro Fahrt
N = hin & retour

Übersichtplan
wie U Bahn
alle Stationen
Landeck
Mallers / Silvius
Meran
Livigno

Radverkehr

Wanderung
an andere
Ort
Start & Ende
kein Punktplan

Österreichs
in APP
? interaktiv

Radbeförderung
Schließstelle
Busunternahme

Kosten
Inklusiv leistung
+ VVT Ticket APP
oder bei Ausfahrten

E-Bike
Bikeverleih

ARGUMENTE
Rolle
Abgeschlossen
Erhalt
zu Fuß erreichbar

Gruppe ab?
anmelden
Ticket
bei Tel. Nr.?

Livigno
Sommer
Winter?
1) Kanakel
2) Nauersch
denn alle



Zusammenspiel
verschiedenster Akteure

Es braucht einen „Kümmerer“!



Ressourcen

- ▶ Mobilitätsbeauftragten
- ▶ Partner finden
- ▶ Strategien & Projekte entwickeln
- ▶ Finanzierung
- ▶ Fachwissen
- ▶ Innenkommunikation
- ▶ Austausch
- ▶ Diplomatie
- ▶ Geduld/Ausdauer




Beispiel Innsbruck Tourismus/Mieminger Plateau, Regionalmanagement & KEM

Mobilität umfassend gedacht



Die Autos sollen weniger werden. Aber wie? Das zeigt ein breit angelegtes „Nachhaltiges Mobilitätskonzept Mieminger Plateau und Inntal“ von Innsbruck Tourismus, Regionalmanagement Region Imst und Klima- und Energie-Modellregion Energiebündel Imst: mit mehr ÖV-Angebot, einer besseren Radverkehrsinfrastruktur, Parkraumbewirtschaftung und einer Kooperation von Unternehmen.

Touristische Mobilität als Vernetzer, Impulsgeber

Dank des neuen Mobilitätskonzepts ist die gesamte Region Seefeld perfekt vernetzt. An 365 Tagen im Jahr verbinden vier Buslinien und die Bahn alle fünf Orte der Region sowie Mittenwald und Telfs. Im Sommer und Winter kommen noch einmal zwei Linien nach Wildmoos und ins Gaistal sowie Skibusse dazu. Alle Öffis treffen sich am zentralen Bahnhof- und Busterminal in Seefeld und sind dort zeitlich optimal aufeinander abgestimmt. 

www.linkedin.com/posts/raphael-chrysochoidis

Angebote unkompliziert
für alle/möglichst viele
nutzbar machen



Wissen/Daten von Mobilitätsbedürfnissen und -verhalten in Urlaub und Freizeit



Wer ist wann, wohin und womit unterwegs?

- ▶ Übernachtungsgäste: in der Freizeit
- ▶ Übernachtungsgäste: Einkaufen, Essen,....
- ▶ Tagesausflugsgäste, individuell und in Gruppen
- ▶ Einheimische in ihrer Freizeit, von jung bis alt
- ▶ Bedarfserhebung über alle Interessensgruppen hinweg
- ▶ Synergien mit Alltagsmobilität der Einheimischen

TVB Wilder Kaiser

KaiserJet – Wanderbus – Skibus – Linienbus

Lernen Sie die Region Wilder Kaiser entspannt mit unserem vielfältigen Busangebot kennen.

Wie wohin?

- › In die vier Orte: KaiserJet, Linienbusse
- › Zu den Bergbahnen: KaiserJet, Skibus im Winter
- › An den Hintersteiner See: Wanderbus Hintersteiner See
- › Zu den Dorfabenden und Sommerkonzerten: KaiserJet Dorfabendbus
- › In die Nachbarorte: öffentliche Linienbusse
- › Zu den Wanderstartpunkten: Wanderbusse
- › Zu den Schwimmbädern: KaiserJet
- › Zur Wochenbrunner Alm: Wanderbus Wochenbrunner Alm
- › Zu den Bahnhöfen Kufstein, Wörgl, St. Johann oder Kitzbühel: Öffentliche Linienbusse
- › Innerhalb von Ellmau: VVT Regionrad Ellmau

In der Wilder Kaiser GästeCard inkludiert: KaiserJet, Skibus, Dorfabendbus, Wanderbus, Linienbus

In der Wilder Kaiser StaffCard, BürgerCard & FreizeitwohnsitzCard inkludiert: KaiserJet, Skibus, Dorfabendbus, Wanderbus



Perspektivenwechsel bei Gästen und Einheimischen



„Jetzt haben Sie mich mit dem
Mobilitätsvirus angesteckt.“



Tourismusakzeptanz



Danke für Ihr Aufmerksamkeit!

Brigitte Hainzer, www.hainzer.com